

## PCR-Zeckentest/Zecken-Mikrobiom

01

Zecke mit Pinzette bzw. Zeckenzange aus der Haut entfernen. Lebende/tote Zecke bzw. Zeckenfragmente in ein kleines Gefäß (Pillendose, Röhrchen) geben und verschließen

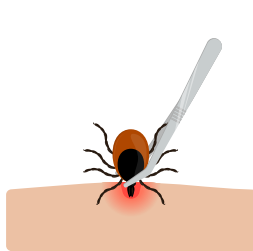
### ZECKE ENTFERNT

SCHRITT 1



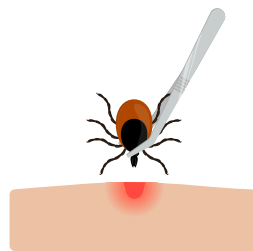
DESINFIZIEREN SIE  
DIE BISSSTELLE

SCHRITT 2



DIE ZECKE IN  
KOPFNÄHE FASSEN

SCHRITT 3



ENTFERNEN SIE DIE ZECKE  
VORSICHTIG UND LANGSAM

SCHRITT 4



DESINFIZIEREN SIE  
DIE BISSSTELLE

SCHRITT 5



LABORTEST

02

Zecke kühl und **trocken** bei Raumtemperatur zwischenlagern;  
**NICHT EINFRIEREN!**

**Tote, trockene Zecke kann noch einige Wochen später auf pathogene Bakterien getestet werden; FSME-Viren innerhalb von 7 bis 10 Tagen**

03

Anforderungsschein ausfüllen und an unser Labor einsenden